



Мобильный 50-тонный самоустанавливающийся и самовзвешивающийся бункер SE50 | Спецификации

ДОРОЖНОЕ СТРОИТЕЛЬСТВО



SE50
МОБИЛЬНЫЙ 50-ТОННЫЙ
САМОУСТАНАВЛИВАЮЩИЙСЯ
И САМОВЗВЕШИВАЮЩИЙСЯ
БУНКЕР

Характеристики

Высокомобильный агрегат включает ходовую часть и рабочее оборудование, все оснащение в комплекте делает ненужными дорогостоящие крепежные и многочисленные загрузочные работы.

Производительность конвейера до 250 т/час (227 метрических тонн в час).

Емкость бункера – 50 т (45 метрических тонн) при плотности 54 кг/м³

Основная конструкция

Бункер опирается на балочную конструкцию из высокопрочной стали, для съема с тягача используются постановочные домкраты.

Бункер

Удлиненный бункер в форме октагона установлен на конструкционной раме. Восьмиугольная форма обеспечивает максимальную вместимость и препятствует сегрегации материала. Емкость бункера – 50 т (45 метрических тонн) при плотности материала 54 кг/м³. Легкость монтажа обеспечивается опорой на индивидуально регулируемые стойки, с бункером можно применять различные автоматические весы.

Питатель добавок

Емкость – 2 т (1,8 метрических т), обеспечивает равномерность подачи, предотвращая сегрегацию материала. Автоматическое срабатывание питателя контролируется уровнем заполнения и аварийными отключениями. Разгрузочный затвор приводится в действие воздушными цилиндрами двойного действия.

Система самоустановки

Гидравлическую мощность, позволяющую осуществить монтаж не прибегая к электроэнергии, обеспечивает бензиновый двигатель на 4,5 л. с. (6 кВт) и насосный силовой модуль. Силовой модуль можно смонтировать на бункере SE50 для индивидуального использования или же разместить на тележке, чтобы использовать с другим самоустанавливающимся оборудованием. Включает стальной кабель, лебедку и гидравлический цилиндр для поднятия бункера. Для поднятия цилиндра скребка применяется отдельный гидравлический цилиндр.

Мобильная ходовая часть

Состоит из рамы с двойной осью, подвески с листовой рессорой, пневмотормозов, брызговиков, установленного в гузнике шкворня и постановочного домкрата. Стандартное значение для шин 9:00 x 20.

Скребок конвейер

Высокопроизводительная и прочная конструкция позволяет перерабатывать до 250 т/час (227 метрических тонн в час). Привод от двигателя в 30 л. с. (22,4 кВт) через клиновидный ремень на редуктор, от него через цепной привод на основной вал. Ресурс цепной передачи существенно продлевается благодаря использованию роликовых втулок. Боковая облицовка чрезвычайно устойчива к износу. Пролеты глубиной 139,7 мм, шириной 520,7 мм. Отводной шлюз для отбракованного материала оборудован электрикой/пневматикой для дистанционного управления. Техническое обслуживание упрощено за счет смотровой площадки у начала конвейера и съемных крышек. Подстилающая плита скребкового конвейера износостойчива, термообработанная скребковая цепь имеет наваренные пролеты. Передний и хвостовой валы оснащены прочными литыми звездочками.

Габариты и характеристики**Вместимость бункера**

50 т (4,4 метрических т)

Эксплуатационные габариты

| | |
|---------------------------------------|-----------|
| Общая высота | 10 536 мм |
| Высота до верха скребкового конвейера | 8645 мм |
| Высота до верха бункера | 7213 мм |
| Высота до низа бункера | 3510 мм |
| Общая ширина | 15167 мм |
| Ширина между стойками | 4000 мм |
| Высота забора скребкового конвейера | 680 мм |

Транспортные габариты

| | |
|-------------------------------|--------|
| Общая длина | 14,4 м |
| От шкворня до центральной оси | 995 см |
| Транспортная ширина | 325 см |
| Транспортная высота | 4,2 м |

Транспортный вес

| | |
|------------|-----------|
| Общий | 21 708 кг |
| До шкворня | 8454 кг |
| Оси | 13 253 кг |

Особенности

Мобильный самоустанавливающийся агрегат. Все элементы смонтированы на единой стальной конструкции. Гидравлическая система установки бункера.

Главный бункер восьмиугольной формы.

Стенки бункера толщиной 4,5 мм
Бункер оснащен поручнями ограждения и трапом.

Наклонный скребковый конвейер.

Износостойчивый пол.
Термообработанная цепь с наваренными планками.
Опорные ролики по всей длине конвейера поддерживают возвратное движение цепи.
Приводной электродвигатель на 30 л. с.

Питатель антисегрегирующих добавок емкостью 2 т (1,8 мет/т).

Питатель добавок смонтирован на сбросе скребкового конвейера. Разгрузочный затвор приводится в действие воздушными цилиндрами двойного действия.

Мобильность.

Двухосевая подвеска на листовых рессорах.
Шины 9:00 x 20.

Примечание.

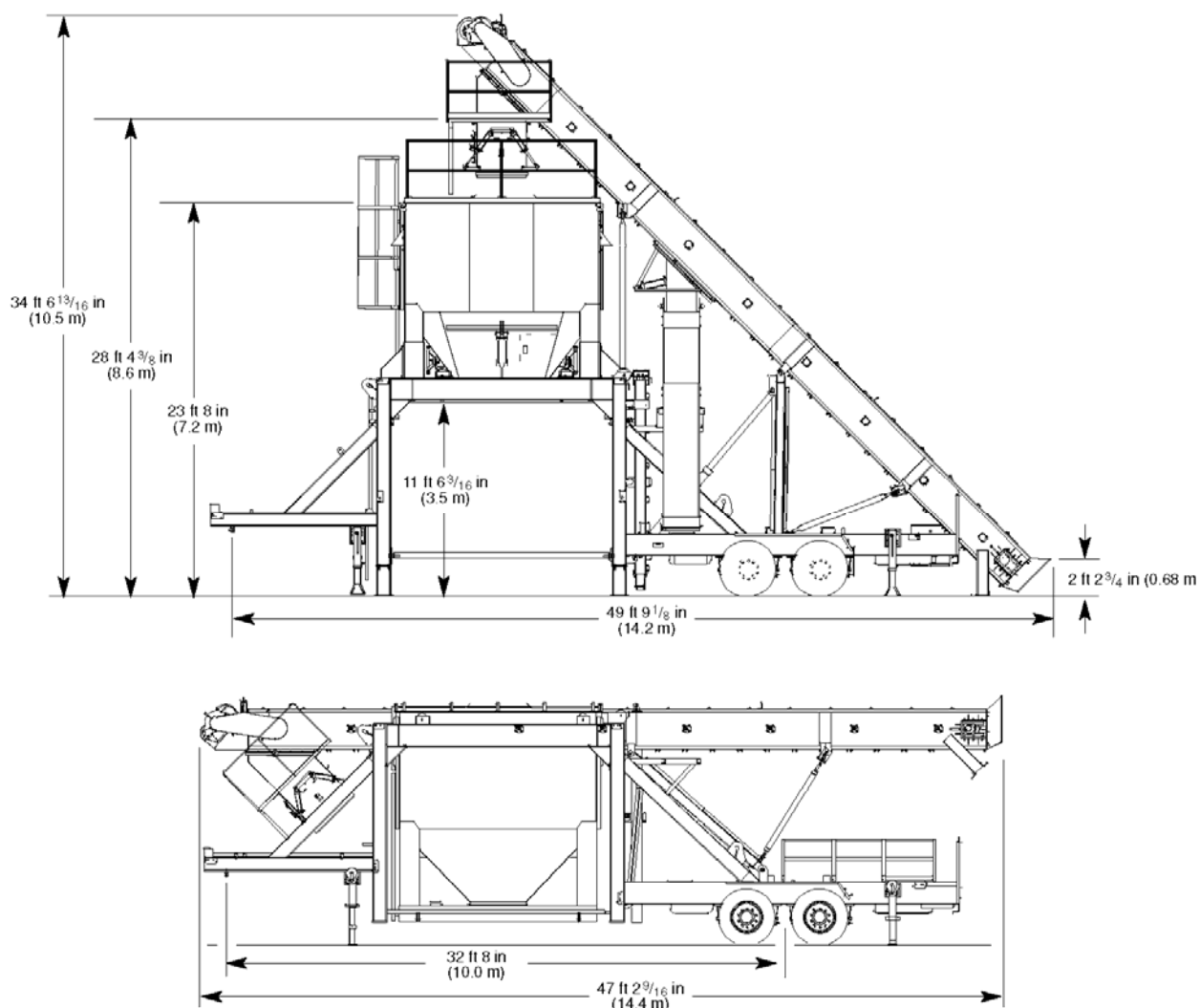
Все указанные электротехнические спецификации соответствуют стандартам США по частоте и напряжению. Устанавливаемое в заводских условиях электротехническое оборудование будет соответствовать требованиям страны заказчика.

SE50 |

Мобильный 50 тонный самоустанавливающийся
и самовзвешивающийся бункер



SE50 | Мобильный 50 тонный самоустанавливающийся и самовзвешивающийся бункер



Габариты

Эксплуатационные габариты

| | |
|---------------------------------------|-----------|
| Общая высота | 10 536 мм |
| Высота до верха скребкового конвейера | 8645 мм |
| Высота до верха бункера | 7213 мм |
| Высота до низа бункера | 3510 мм |
| Общая ширина | 15 167 мм |
| Ширина между стойками | 4000 мм |
| Высота забора скребкового конвейера | 680 мм |

Транспортные габариты

| | |
|-------------------------------|--------|
| Общая длина | 14,4 м |
| От шкворня до центральной оси | 9,95 м |
| Транспортная ширина | 3,25 м |
| Транспортная высота | 4,2 м |

Транспортный вес

| | |
|------------|-----------|
| Общий | 21 708 кг |
| До шкворня | 8454 кг |
| Оси | 13 253 кг |